

# Fund Fact Sheet

## CAPITAL OPTIMAL CASH

30 Januari 2026

**Capital** ASSET MANAGEMENT

Reksa Dana Pasar Uang

### Informasi Produk

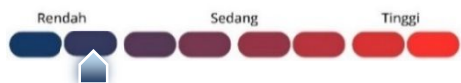
Tanggal Efektif RD	24 Agustus 2021
Nomor Surat Pernyataan Efektif RD	S-1002/PM.21/2021
Tanggal Peluncuran	25 Oktober 2021
Mata Uang RD	Rupiah
Harga Unit (NAB per Unit)	IDR 1.136,47
Total Nilai Aktiva Bersih	IDR 10.109.373.991,59

Minimum Investasi Awal	IDR 10.000
Jumlah Unit yang Ditawarkan	8.895.396,92

Periode Penilaian	Januari 2026
Biaya Pembelian	Tidak Ada
Biaya Penjualan Kembali	Tidak Ada
Biaya Pengalihan	Tidak Ada
Biaya Manajemen	Maks 2.0% per tahun
Nama Bank Kustodian	PT Bank KEB Hana Indonesia
Biaya Kustodian	Maks 0.1% per tahun
Kode ISIN	IDN000467107
Risiko-Risiko Utama	Risiko perubahan politik, ekonomi, dan peraturan

Risiko wanprestasi	
Risiko likuiditas	
Risiko berkurangnya NAB	
Risiko pembubaran & likuidasi	

### Klasifikasi Risiko



Keterangan: Reksa Dana Capital Optimal Cash berinvestasi pada instrumen pasar uang (deposito). Sehingga, risiko reksa dana tersebut merupakan kategori risiko rendah. Investor memiliki pemahaman atas risiko portofolio dari reksa dana tersebut.

### Tentang PT Capital Asset Management

PT Capital Asset Management merupakan bagian dari PT Capital Financial Indonesia Tbk. Group Perusahaan Nasional yang berfokus pada industri jasa keuangan yang terintegrasi. PT Capital Asset Management mendapat izin sebagai Manajer Investasi dari OJK dengan no. KEP-19/D.04/2013 tanggal 16 Mei 2013.

### Tujuan Investasi

Reksa Dana Capital Optimal Cash bertujuan untuk memberikan tingkat pengembalian yang menarik melalui investasi pada instrumen pasar uang dalam negeri yang diterbitkan dengan jangka waktu tidak lebih dari satu tahun dan/atau Efek Bersifat Utang dengan jangka waktu tidak lebih satu tahun dan/atau sisa jatuh temponya tidak lebih dari satu tahun serta memberikan tingkat likuiditas tinggi.

### Kebijakan Investasi

Pasar Uang : 100%

### Komposisi Portofolio

Deposito : 100%

### 10 Kepemilikan Efek Terbesar dalam Portofolio Reksa Dana

	Bobot/NAB
1. Deposito Bank KEB Hana	9.89%
2. Deposito Bank Capital Indonesia Tbk	9.89%
3. Deposito Bank Mega Tbk	9.89%
4. Deposito Allo Bank	9.89%
5. Deposito Bank Rakyat Indonesia Tbk	9.89%
6. Deposito BTPN Syariah	8.90%
7. Deposito Bank Bukopin Syariah	8.90%
8. Deposito BPD Kepri Syariah	5.94%
9. Deposito Bank Aladin Syariah	3.95%
10. Deposito Bank Panin Dubai Syariah	1.97%

### Manfaat Produk Reksa Dana

Pengelolaan Profesional, Pertumbuhan Nilai Investasi, Kemudahan Pencairan Investasi, Transparansi Informasi Investasi, Diversifikasi Investasi.

### Kinerja Reksa Dana

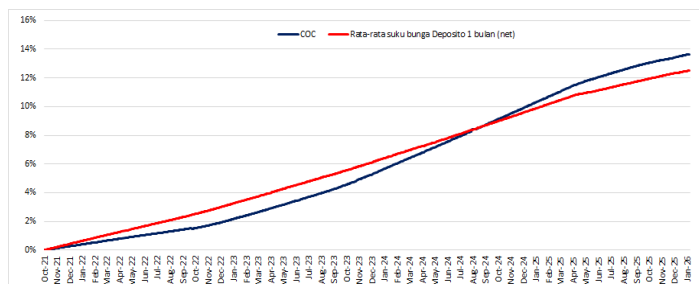
Kinerja	YTD	1 Bulan	3 Bulan	6 Bulan	1 Tahun	3 Tahun	5 Tahun	Sejak Peluncuran
Capital Optimal Cash	0.17%	0.17%	0.49%	1.14%	2.95%	11.17%	-	13.65%
Tolok Ukur	0.16%	0.16%	0.48%	1.02%	2.34%	8.92%	-	12.52%

Kinerja Bulan Tertinggi Januari 2024 0.40%

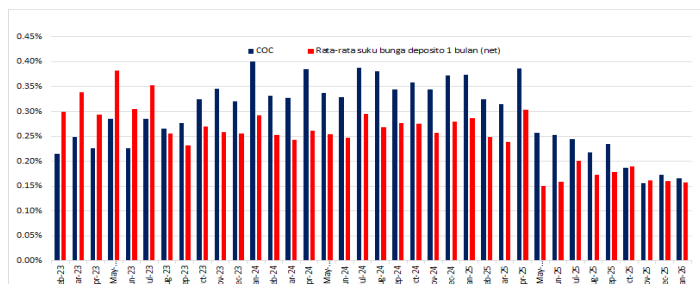
Kinerja Bulan Terendah Februari 2022 0.10%

Keterangan: Tolok ukur yang digunakan sebagai perbandingan dengan kinerja Reksa Dana Capital Optimal Cash adalah rata-rata suku bunga deposito 1 bulan (net) yang datangnya dapat diakses dari terminal Bloomberg atau website Bank Indonesia

### Kinerja Portofolio Investasi Reksa Dana Sejak Diluncurkan



### Kinerja Reksa Dana Bulanan



### Bank Kustodian

PT Bank KEB Hana Indonesia Kustodian merupakan anak usaha dari PT Bank KEB Hana Indonesia. Memperoleh izin sebagai Bank Kustodian berdasarkan Surat Keputusan Dewan Komisiner OJK Nomor KEP-7/PM.2/2019 tertanggal 6 Maret 2019.

Berdasarkan peraturan OJK yang berlaku, Surat Konfirmasi Pelaksanaan Transaksi, Pembelian, Pengalihan, dan Penjualan Kembali Unit Penyertaan Reksa Dana adalah bukti kepemilikan yang sah yang diterbitkan dan dikirimkan oleh Bank Kustodian. Pemegang Unit Penyertaan dapat melihat Kepemilikan Reksa Dana melalui <https://akses.ksei.co.id>

### DISCLAIMER

INVESTASI MELALUI REKSA DANA CAPITAL OPTIMAL CASH MENGANDUNG RISIKO. SEBELUM MEMUTUSKAN BERINVESTASI, CALON INVESTOR WAJIB MEMBACA DAN MEMAHAMI PROSPEKTUS. KINERJA MASA LALU TIDAK MENJAMIN/ MENCERMINKAN INDIKASI KINERJA DI MASA YANG AKAN DATANG. OTORITAS JASA KEUANGAN TIDAK MEMBERIKAN PERNYATAAN MENYETUJUI ATAU TIDAK MENYETUJUI EFEK INI, TIDAK JUGA MENYATAKAN KEBENARAN ATAU KECUKUPAN ISI PROSPEKTUS PRODUK INVESTASI INI. SETIAP PERNYATAAN YANG BERTENTANGAN DENGAN HAL-HAL TERSEBUT ADALAH PERBUATAN MELANGGAR HUKUM. REKSA DANA CAPITAL OPTIMAL CASH dan disiapkan oleh PT Capital Asset Management hanya untuk kebutuhan informasi dan bukan merupakan suatu bentuk penawaran untuk membeli atau permintaan untuk menjual. Seluruh informasi yang terkandung pada dokumen ini disajikan dengan benar. Apabila perlu, investor disarankan untuk meminta pendapat profesional sebelum mengambil keputusan berinvestasi. Kinerja masa lalu tidak serta merta menjadi petunjuk untuk kinerja di masa mendatang, dan bukan juga merupakan perkiraan yang dibuat untuk memberikan indikasi mengenai kinerja atau kecenderungannya di masa mendatang. PT Capital Asset Management selaku Manajer Investasi berizin dan diawasi oleh OJK.

Akses Prospektus untuk informasi lebih lengkap di website Manajer Investasi di [www.capital-asset.co.id](http://www.capital-asset.co.id)

PT Capital Asset Management



Gedung Menara Jamsostek Menara Utara, Lantai 5 Jl. Gatot Subroto No. 38 Jakarta 12710 - Indonesia

☎ 021 2277 3900

🌐 <https://www.capital-asset.co.id/>

✉ [customer@capital-asset.co.id](mailto:customer@capital-asset.co.id)

📱 @reksadanacapital

📘 PT Capital Asset Management

🐦 @RDCapitalAsset

### Nomor Rekening Pembelian

Reksa Dana Capital Optimal Cash  
2596101062  
PT Bank KEB Hana Indonesia